



Tätskikt i våtrum

Med tätskikt i våtrum menas det skikt i väggbeklädnad eller golvbeläggning i ett våtutrymme som är avsett att förhindra att vatten tränger igenom till underliggande golv och väggar.

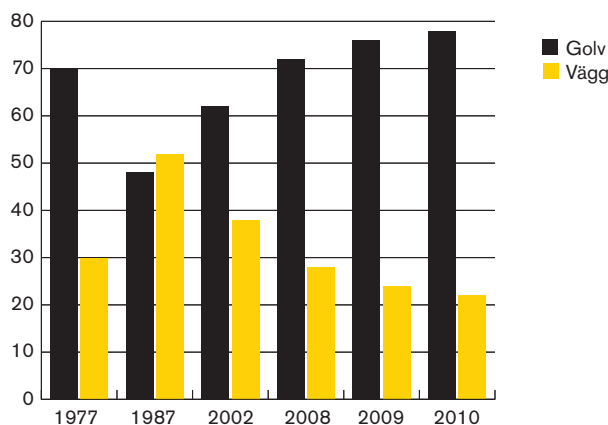
I denna undersökning har skadetyper delats upp i två grupper, skador orsakade av läckage genom väggens eller genom golvets tätskikt. Skadorna i vägg respektive golv har sedan klassificerats med avseende på material och skadeorsaker.

Denna undersökning visar att andelen vattenskador orsakade av läckage genom tätskikt i våtrum uppgår till 18 % av det totala antalet skador. Andelen är mycket lägre än vad tidigare undersökningar har visat. Att andelen tätskiktsskador har minskat så mycket beror bland annat på att andelen frysskador ökade så kraftigt 2010.

Golv och väggskador

Skador orsakade av läckande tätskikt på golv eller vägg i procentandelar

TÄTSKIKT I	ANTAL	PROCENT
Vägg	110	22
Golv	379	78
TOTAL	499	100



Jämförelse av procentandelarna för golv- och väggskadorna med undersökningarna 1977, 1987, 2002, 2008, 2009 och 2010.

Andelen skador genom tätskikt på golv är mer än dubbelt så stor som genom tätskikt på vägg.

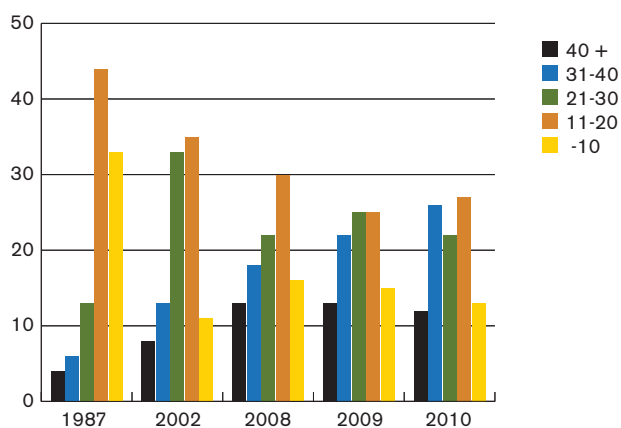


Skador från läckage genom tätskikt på vägg

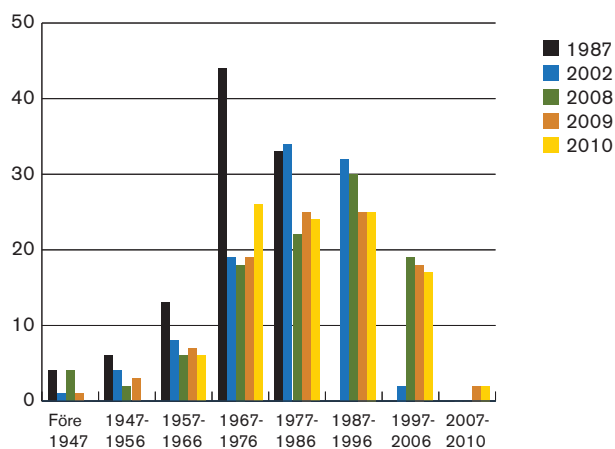
Skador från läckage genom tätskikt fördelar sig på följande väggbeklädnader

MATERIAL, VÄGG	ANTAL	PROCENT
Kakel	55	50
Väggplastmatta trådsvets	30	27
Väggplastmatta H-metoden*	1	1
Väggmatta kemfog	9	8
Våtrumstapet	6	5
Målning	1	1
Målad glasfiber	5	5
Annat	3	3
TOTALT	110	100

* Beträffande definition av denna metod se bilaga "Förklaringar till enkätblankett".



Antal väggsador i åldersgrupper om 10 år i procentandelar. Jämförelse med undersökningen 1987, 2002, 2008, 2009 och 2010.



Antal skadade väggar fördelade efter installationsår i tioårsperioder i procentandelar i jämförelse med undersökningen 1987, 2002, 2008, 2009 och 2010. Materialet indelat i samma tioårsperioder som visades i undersökningen 1987



Kakel på vägg

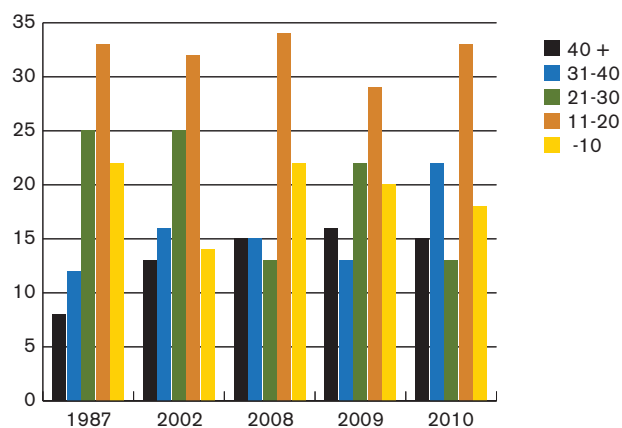
Typ av skadat tätskikt bakom kakel

TÄTSKIKT	ANDEL %
Vätskebaserat tätskikt	69
Plastmatta	5
Flexibel folie	3
Membranisolering*	9
Saknas	15
TOTAL	100

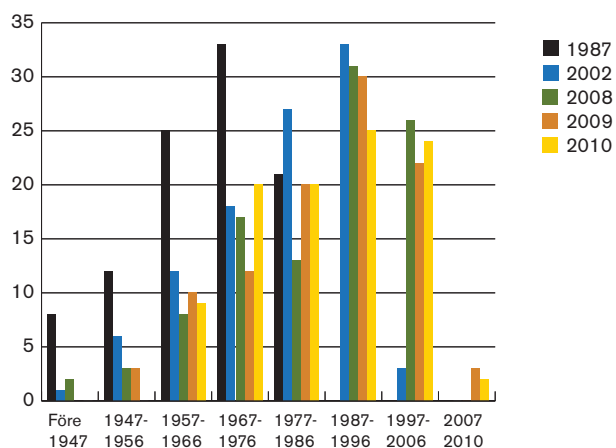
* Äldre typ av tätskikt

Skadeorsak

SKADEORSAK	ANDEL %
Skarv/fog	6
Tätskiktet	79
Rörgenomföring	9
Anslutning Vägg/golv	4
Mekanisk åverkan	0
Skruvfästning	2
TOTAL	100



Antal skador i väggar med kakelbeklädnad i åldersgrupper om 10 år i procentandelar. Jämförelse mellan undersökningarna 1987, 2002, 2008, 2009 och 2010.



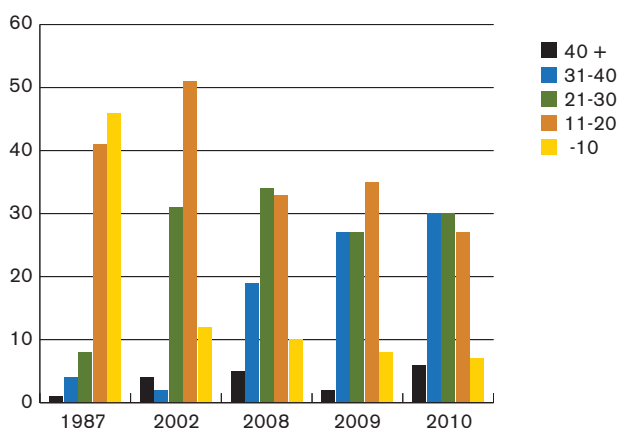
Antal skador på kakelväggar fördelade efter installationsår i tioårsperioder i procentandelar. Jämförelse mellan undersökningarna 1987, 2002, 2008, 2009 och 2010. Materialet är indelat i samma tioårsperioder som visades i undersökningen 1987.



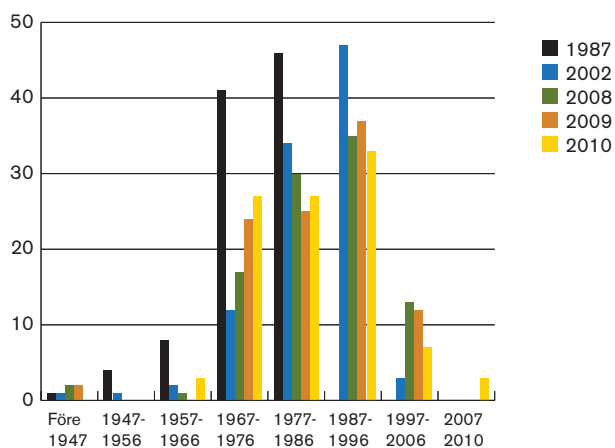
Trådsvetsad plastmatta på vägg

De vanligaste skadeorsakerna för trådsvetsad plastmatta

SKADEORSAK	ANDEL %
Skarvar och fogar	30
Tätskikt	33
Rör genomföringar	27
Anslutning vägg och golv	7



Antal skador i väggar med trådsvetsad plastmatta i åldersgrupper om 10 år i procentandelar. Jämförelse mellan undersökningarna 1987, 2002, 2008, 2009 och 2010.



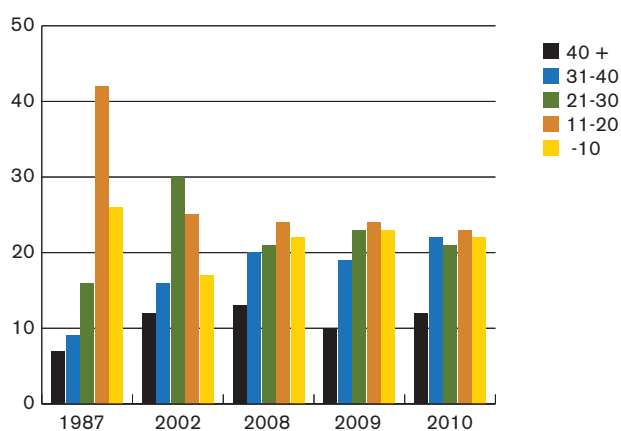
Antal skador på väggar med trådsvetsad plastmatta fördelade efter installationsår i tioårsperioder i procentandelar. Jämförelse med undersökningarna 1987, 2002, 2008, 2009 och 2010. Materialet är indelat i samma tioårsperioder som visades i undersökningen 1987.



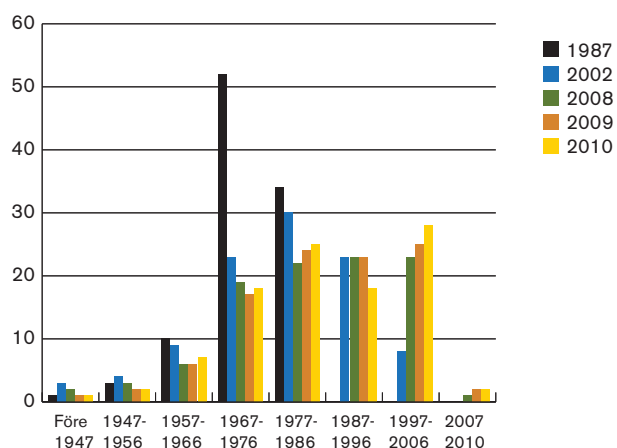
Skador från läckage genom tätskikt på golv

Skador från läckage genom tätskikt fördelar sig på följande golvmaterial

MATERIAL, GOLV	ANTAL	PROCENT
Keramiskt material	173	45
Plastmatta/trådsvets	211	54
Annat	5	1
TOTALT	389	100



Antal golvsador i åldersgrupper om 10 år i procentandelar. Jämförelse mellan undersökningarna 1987, 2002, 2008, 2009 och 2010.



Antal skadade golv fördelade efter installationsår i tioårsperioder i procentandelar. Jämförelse mellan undersökningarna 1987, 2002, 2008, 2009 och 2010. Materialet är indelat i samma tioårsperioder som visades i undersökningen 1987.



Keramiskt material på golv

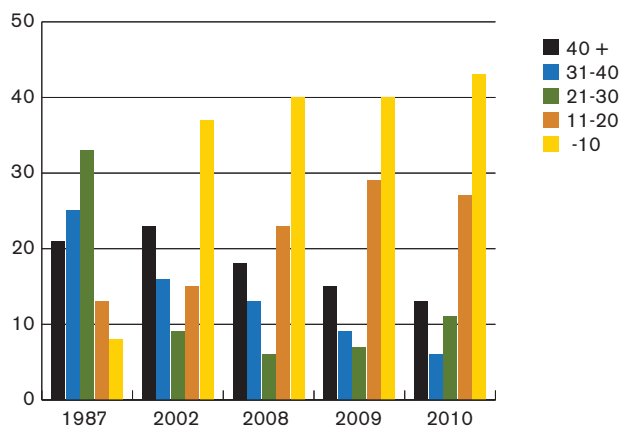
Redovisning av typ av tätskikt under det keramiska materialet

TÄTSKIKT	ANDEL %
Vätskebaserat tätskikt	71
Plastmatta	3
Flexibel folie	2
Membranisolering*	20
Saknas	4
TOTAL	100

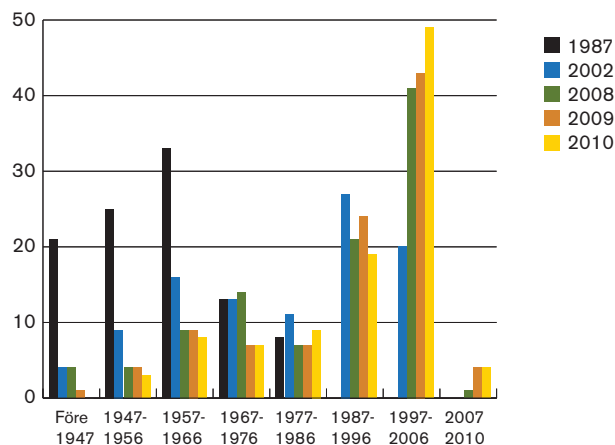
* Äldre typ.

Skadeorsaker

SKADEORSAK	ANDEL %
Skarv / Fog	2
Tätskiktet	40
Rör genomföring tappvatten/värme	0
Rör genomföring avlopp	1
Anslutning Vägg / Golv	5
Mekanisk åverkan	2
Skruvfästning	12
Anslutning golvbrunn gjutjärn	35
Anslutning golvbrunn plast	2
Anslutning golvränna eller hörnbrunn	0
Nytt tätskikt till bef. brunn	1
TOTAL	100



Antal golvsador med keramiskt material i åldersgrupper om 10 år i procentandelar. Jämförelse mellan undersökningarna 1987, 2002, 2008, 2009 och 2010.



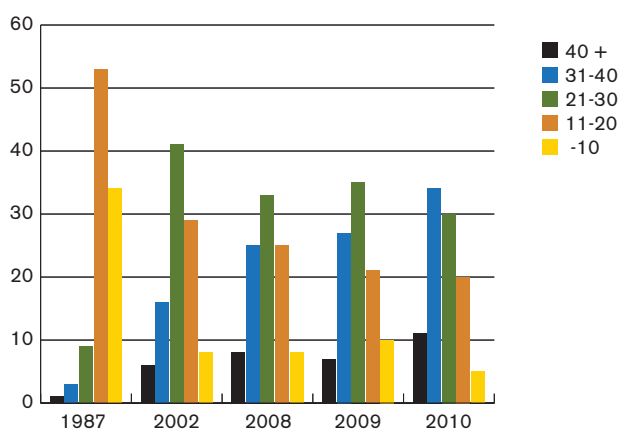
Antal skadade golv med keramiskt material fördelade efter installationsår i tioårsperioder i procentandelar. Jämförelse mellan undersökningarna 1987, 2002, 2008, 2009 och 2010. Materialet är indelat i samma tioårsperioder som visades i undersökningen 1987.



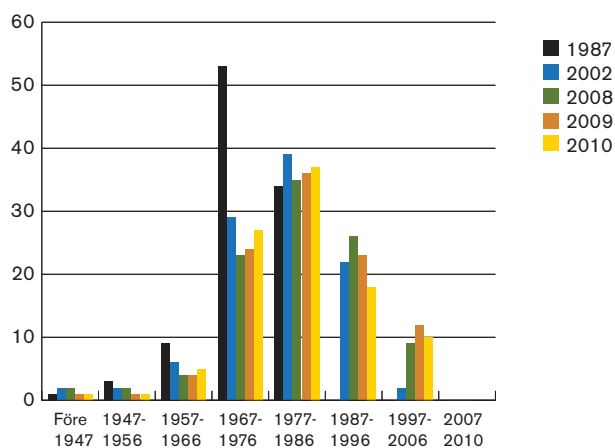
Trådsvetsad plastmatta på golv

Skadeorsaker

SKADEORSAK	ANDEL %
Skarv / Fog	11
Tätskikt	10
Rör genomföring tappvatten / värme	7
Rör genomföring avlopp	1
Anslutning Vägg / Golv	1
Mekanisk åverkan	4
Skruvfästning	2
Anslutning golvbrunn gjutjärn	13
Anslutning golvbrunn plast	49
Anslutning golvränna eller hörnbrunn	0
Nytt tätskikt till bef. brunn	0
TOTAL	100



Antal golvsador med trådsvetsad plastmatta i åldersgrupper om 10 år i procentandelar. Jämförelse mellan undersökningarna 1987, 2002, 2008, 2009 och 2010.



Antal skadade golv med trådsvetsad plastmatta fördelade efter installationsår i tioårsperioder i procentandelar. Jämförelse mellan undersökningarna 1987, 2002, 2008, 2009 och 2010. Materialet är indelat i samma tioårsperioder som visades i undersökningen 1987.

Skadeorsaker i olika utrymmen

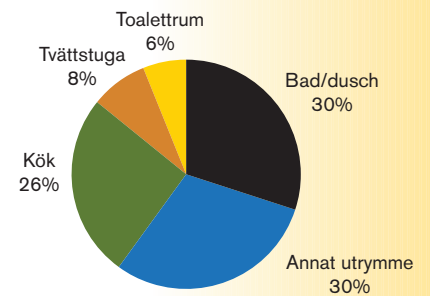
BAD/DUSCH 30 %	ANDEL %
Rör	25
Läckage vid tätskiktets anslutning till golvbrunn	22
Läckage genom tätskikt i golv	10
Skarv/fog	11
Koppling/fog	7
Läckage genom tätskikt i vägg	6
Rör genomföring	4
Anslutning Golv/vägg	2
Tätskikt saknas	2

ANNAT UTRYMME 30 %	ANDEL %
Rör	51
Koppling/fog	10
Annan utrustning	5
Radiator	7
Varmvattenberedare	5
Expansionskärl	3
Radiatorventil	3

KÖK 26 %	ANDEL %
Rör	34
Diskmaskin	23
Koppling/fog	19
Kyl/Frys/Ismaskin	7
Armatyr/ventil	5

TVÄTTSTUGA 8 %	ANDEL %
Rör	35
Koppling/fog	13
Läckage vid tätskiktets anslutning till golvbrunn	11
Varmvattenberedare	8
Armatyr/ventil	6
Tvättmaskin	3
Golvbrunn	3

TOALETTRUM 6 %	ANDEL %
Rör	46
Koppling/fog	19
Annan utrustning	15
Armatyr/ventil	7



Antal skador fördelade per utrymme där skadan inträffade, i procent.

