

Tätskikt i våtrum

Med tätskikt i våtrum menas det skikt i väggbeklädning eller golvbeläggning, som är avsett att förhindra att vatten tränger igenom till underliggande väggar och golv.

I undersökningen har skadetyper delats upp i två grupper, skador orsakade av läckage genom väggens eller genom golvets tätskikt. Skadorna har sedan klassificerats med avseende på material och skadeorsaker.

Denna undersökning visar att andelen vattenskadorna orsakade av läckage genom tätskikt i våtrum uppgår till 17 % av det totala antalet skador. Andelen är lägre än vad tidigare undersökningar har visat.

Golv och väggskador

Andelen skador genom tätskikt på golv är mer än dubbelt så stor som genom tätskikt på vägg.

Jämförelse av procentandelarna för golv- och väggskador med undersökningarna 1977, 1987, 2002, 2008, 2009, 2010, 2011, 2012, 2013, 2014 och 2015.

Skador orsakade av läckande tätskikt på eller vägg i procentandelar.

Tätskikt i	Antal	Procent
Vägg	274	23
Golv	916	77
Total	1190	100

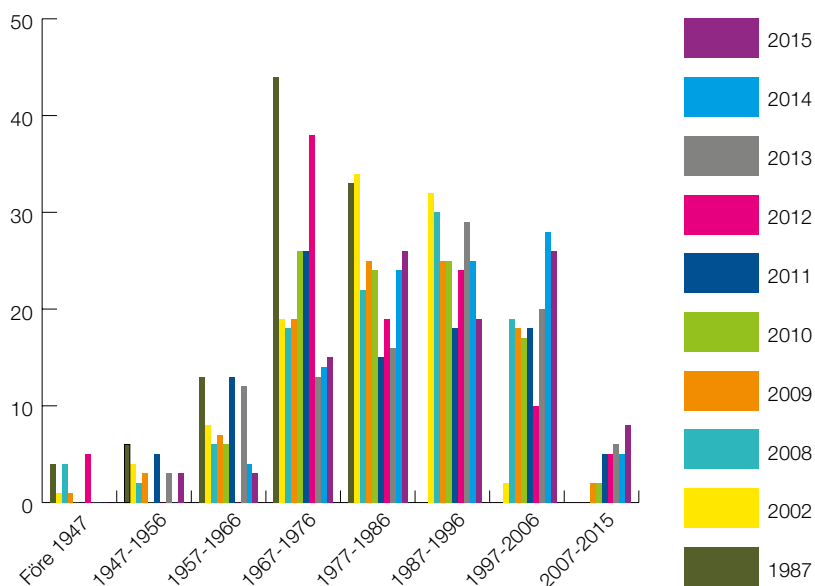


Skador från läckage genom tätskikt fördelar sig på följande väggbeklädnader.

Skador från läckage genom tätskikt på vägg

Material, vägg	Antal	Procent
Kakel	143	52
Väggplastmatta trådsvets	77	28
Väggplastmatta H-metoden*	1	0
Väggmatta kemfog	15	5
Våtrumstapet	22	8
Målning	2	1
Målad glasfiber	7	3
Annat	7	3
Totalt	274	100

* Beträffande definition av denna metod se bilaga "Förklaringar till enkätblankett".



Kakel på vägg.

Typ av skadat tätskikt bakom kakel.

Tätskikt	Andel %
Vätskebaserat tätskikt	64
Plastmatta	2
Flexibel folie	4
Membranisolering*	15
Saknas	15

Total **100**

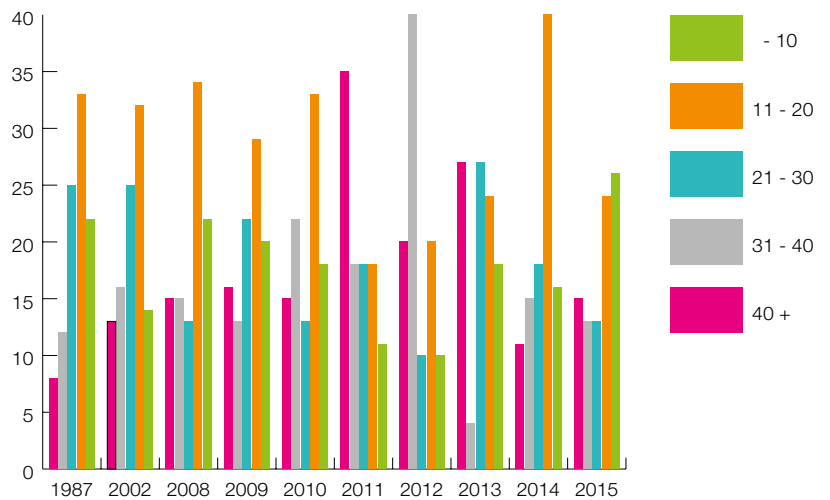
*Äldre typ av tätskikt

Skadeorsak

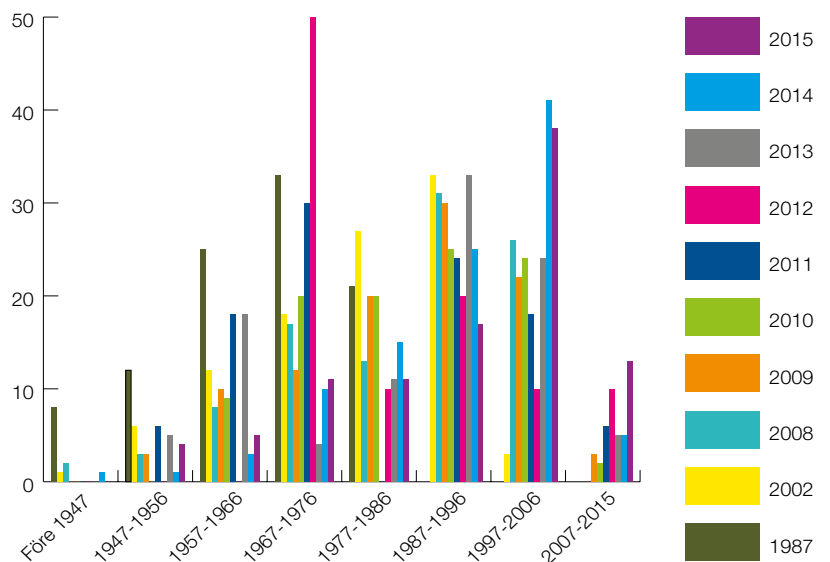
Skadeorsak	Andel %
Skarv/fog	17
Tätskiktet	44
Rörgenomföring	13
Anslutning Vägg/golv	22
Mekanisk åverkan	2
Skruvfästning	2

Total **100**

Antal skador i väggar med kakelbeklädnad i åldersgrupper om 10 år i procentandelar. Jämförelse mellan undersökningarna 1987, 2002, 2008, 2009, 2010, 2011, 2012, 2013, 2014 och 2015.



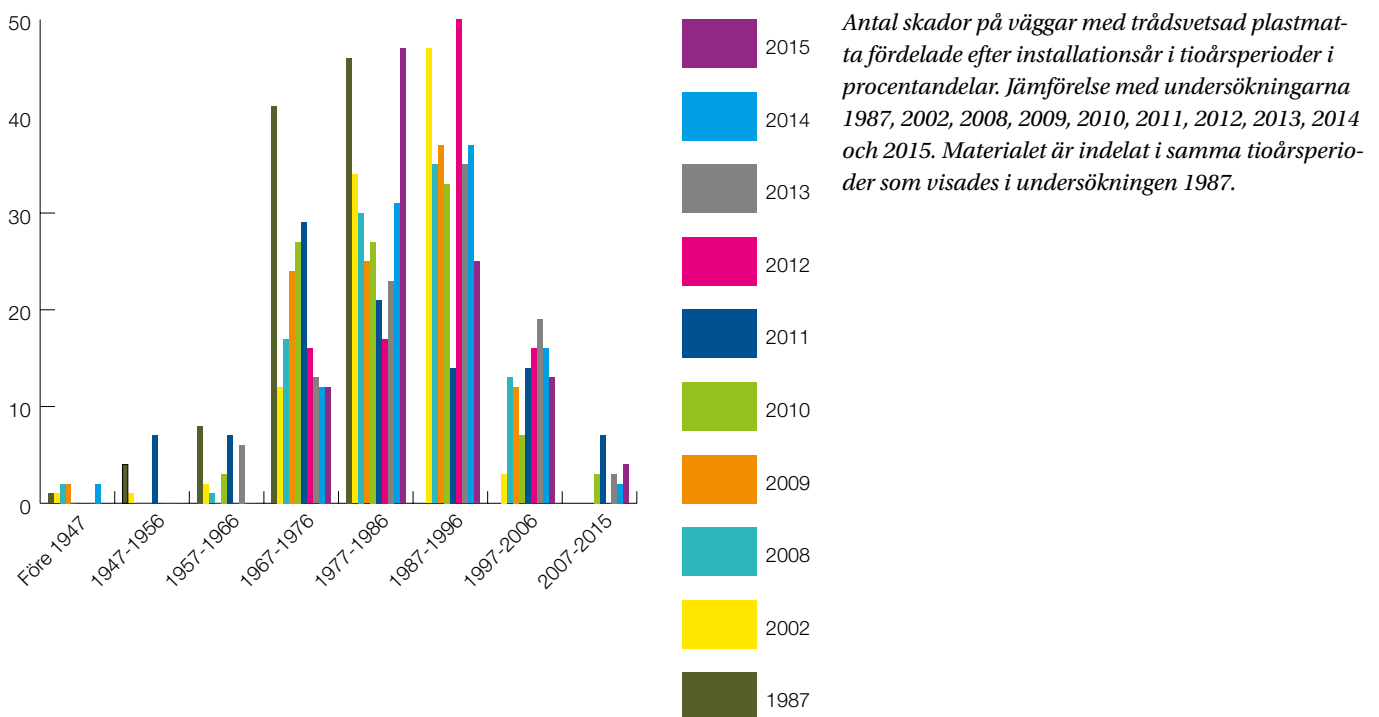
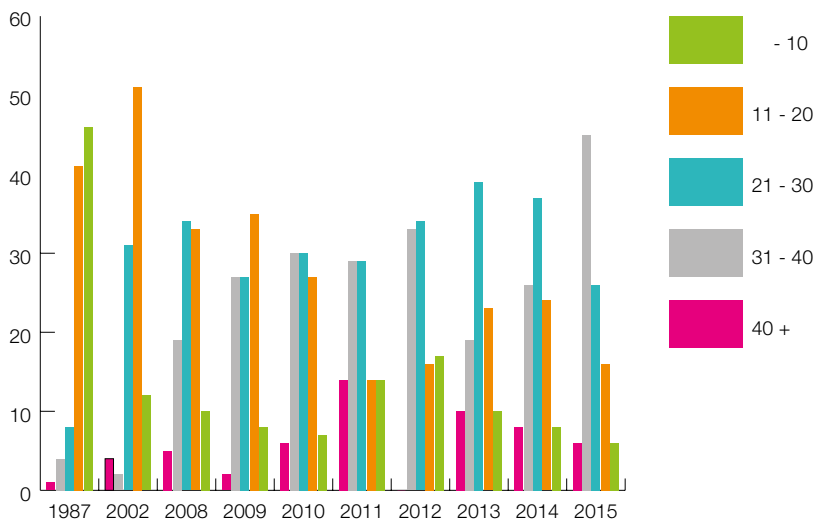
Antal skador på kakelväggar fördelade efter installationsår i tioårsperioder i procentandelar. Jämförelse mellan undersökningarna 1987, 2002, 2008, 2009, 2010, 2011, 2012, 2013, 2014 och 2015. Materialet är indelat i samma tioårsperioder som visades i undersökningen 1987.



Trådsvetsad plastmatta på vägg.

Trådsvetsad plastmatta på vägg.

Skadeorsak	Andel %
Rörgenomföringar	44
Skarv/Fog	31
Anslutning Vägg/Golv	7
Tätskikt	5

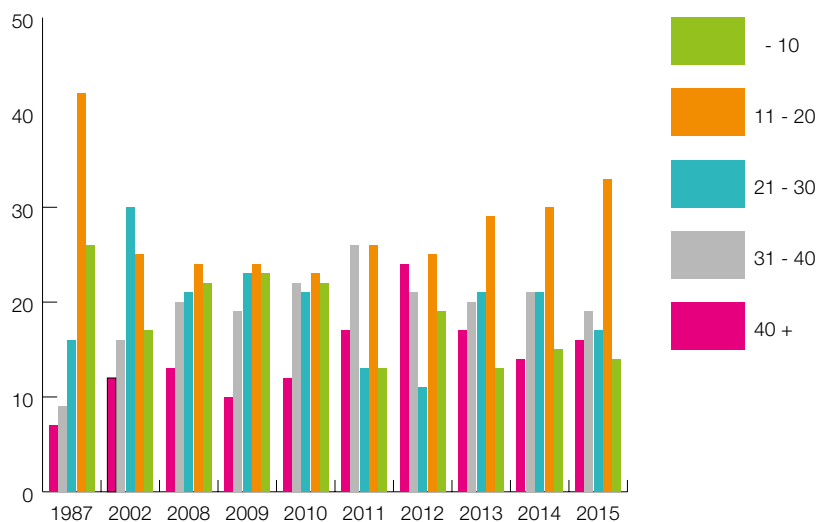


Skador från läckage genom tätskikt på golv.

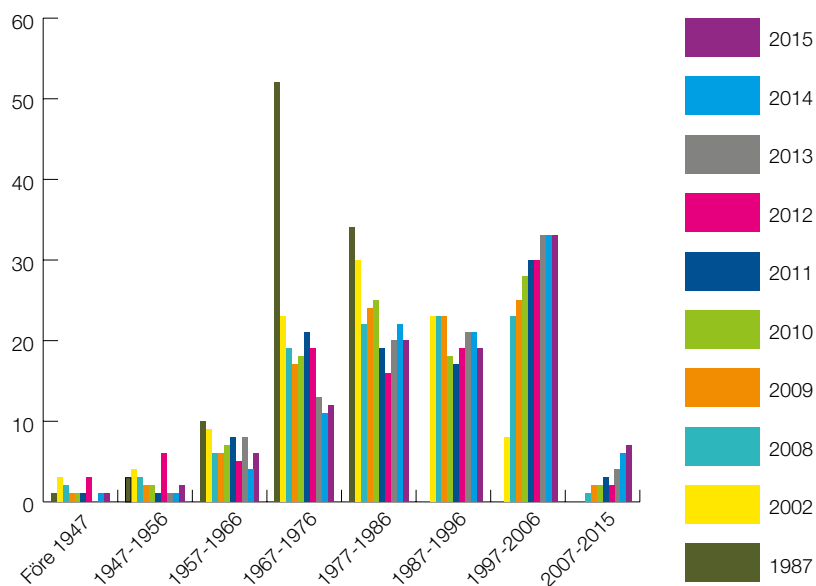
Antal golvsador i åldersgrupper om 10 år i procentandelar. Jämförelse mellan undersökningarna 1987, 2002, 2008, 2009, 2010, 2011, 2012, 2013, 2014 och 2015.

Skador från läckage genom tätskikt fördelar sig på följande golvmaterial:

Material, golv	Antal	Procent
Keramiskt material	447	49
Plastmatta/trådsvets	446	49
Annat	23	2
Totalt	916	100



Antal skadade golv fördelade efter installationsår i tioårsperioder i procentandelar. Jämförelse mellan undersökningarna 1987, 2002, 2008, 2009, 2010, 2011, 2012, 2013, 2014 och 2015. Materialet är indelat i samma tioårsperioder som visades i undersökningen 1987.



Keramiskt material på golv.

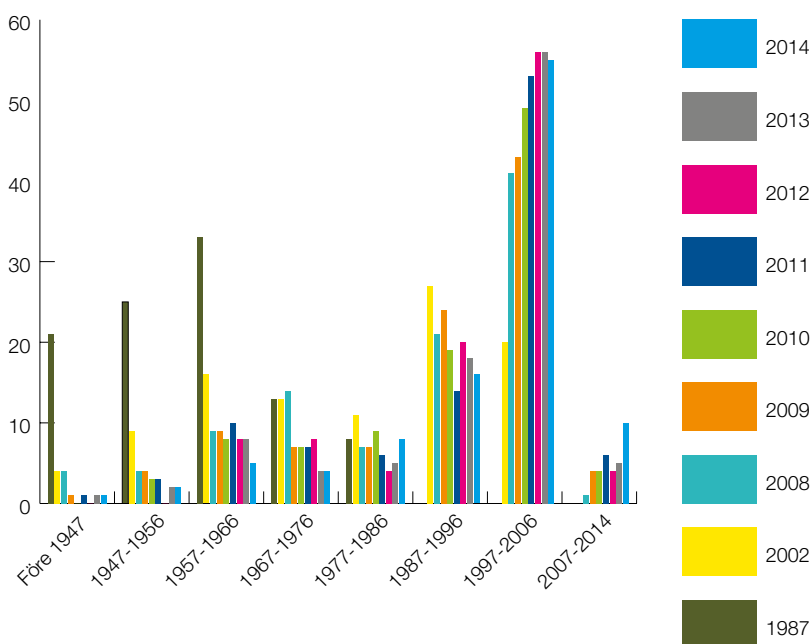
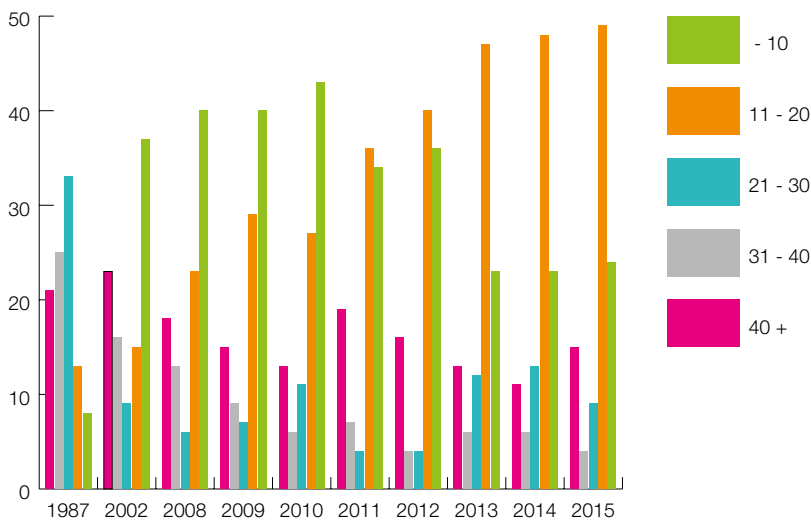
Redovisning av typ av tätskikt under det keramiska materialet.

Tätskikt	Andel %
Vätskebaserat tätskikt	61
Plastmatta	6
Flexibel folie	8
Membranisolering*	20
Saknas	5
Totalt	100

*Äldre typ av tätskikt

Skadeorsak	Andel %
Skarv / Fog	4
Tätskiktet	34
Rör genomföring tappvatten / värme	3
Rör genomföring avlopp	2
Anslutning Vägg / Golv	10
Mekanisk åverkan	0
Skruvfästning	1
Anslutning golvbrunn gjutjärn	20
Anslutning golvbrunn plast	26
Anslutning golvränna eller hörnbrunn	0
Nytt tätskikt till bef. brunn	1
Total	100

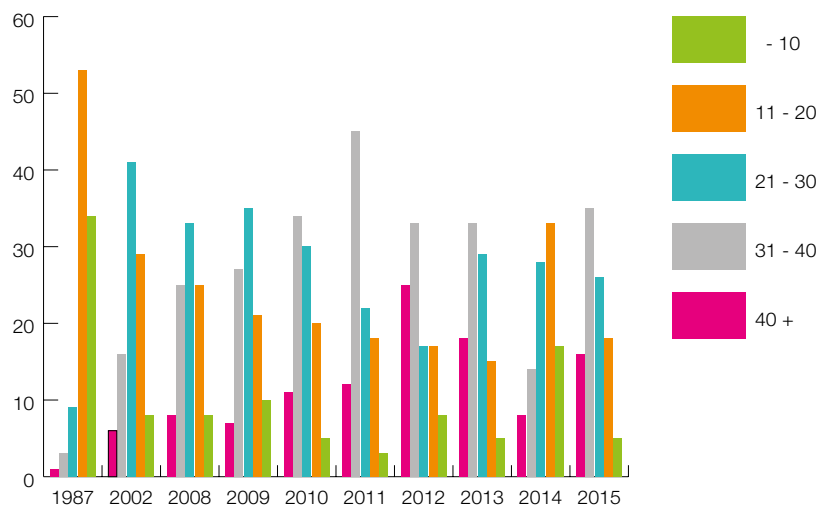
Skadeorsaker



Trådsvetsad plastmatta på golv.

Skadeorsaker	
Skadeorsak	Andel %
Skarv / Fog	8
Tätskikt	13
Rör genomföring tappvatten / värme	8
Rör genomföring avlopp	3
Anslutning Vagg / Golv	3
Mekanisk åverkan	3
Skruvfästning	3
Anslutning golvbrunn gjutjärn	14
Anslutning golvbrunn plast	44
Anslutning golvränna eller hörnbrunn	1
Nytt tätskikt till bef. brunn	0
Total	100

Antal golvsador med keramiskt material i åldersgrupper om 10 år i procentandelar. Jämförelse mellan undersökningarna 1987, 2002, 2008, 2009, 2010, 2011, 2012, 2013, 2014 och 2015.



Antal skadade golv med trådsvetsad plastmatta fördelade efter installationsår i tioårsperioder i procentandelar. Jämförelse mellan undersökningarna 1987, 2002, 2008, 2009, 2010, 2011, 2012, 2013, 2014 och 2015. Materialet är indelat i samma tioårsperioder som visades i undersökningen 1987.

