

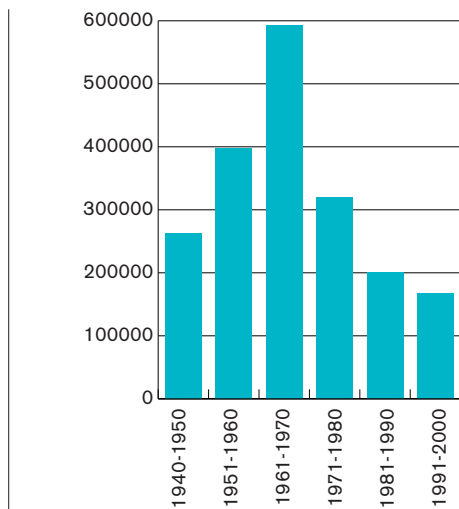
## Allmänt

Det finns cirka 4,4 miljoner lägenheter i Sverige, varav 2,0 miljoner i villor och resterande 2,4 miljoner i flerbostadshus.

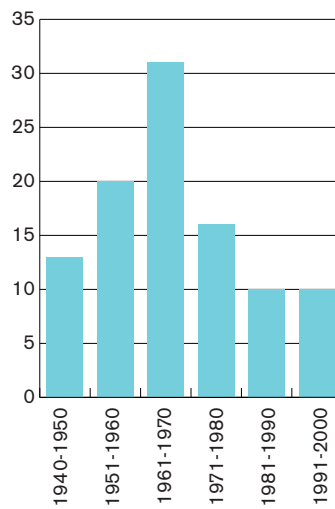
### ● Lägenhetsbeståndets ålder

Byggnadsår	Antal	Procent
1940-1950	263 000	13
1951-1960	397 000	20
1961-1970	593 000	31
1971-1980	320 000	16
1981-1990	200 000	10
1991-2000	167 000	10
<b>Totalt</b>		<b>100</b>

Antal lägenheter



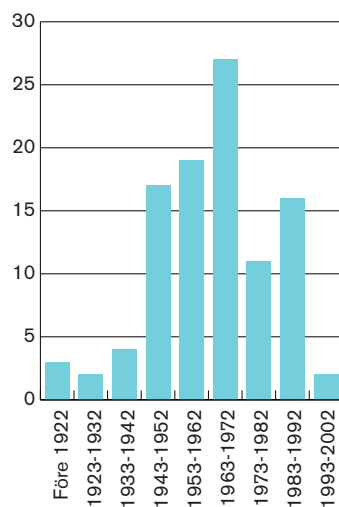
Antal lägenheter i procent



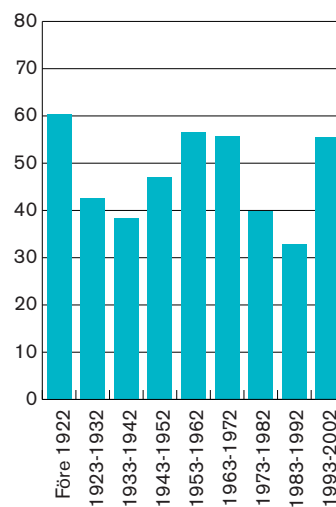
● Åldersfördelning och medelskadekostnad för alla vattenskador efter byggnadsår i tioårsperioder

Byggnadsår	Procent	Medelskada, kkr
Före 1922	3	60.4
1923-1932	2	42.6
1933-1942	4	38.4
1943-1952	17	47.1
1953-1962	19	56.5
1963-1972	27	55.8
1973-1982	11	39.8
1983-1992	16	32.9
1993-2002	2	55.6
<b>Totalt</b>	<b>100</b>	<b>48.2</b>

Antal skador i procent



Medelskadekostnad kkr

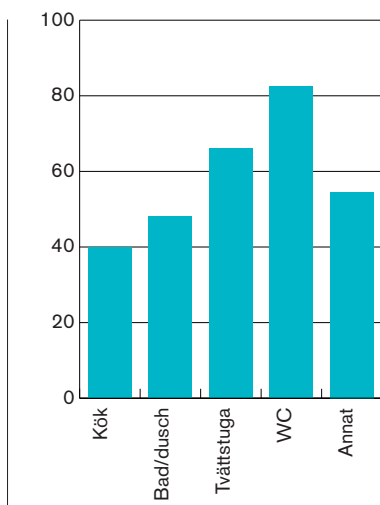


## ● Utrymmen där skadorna inträffat

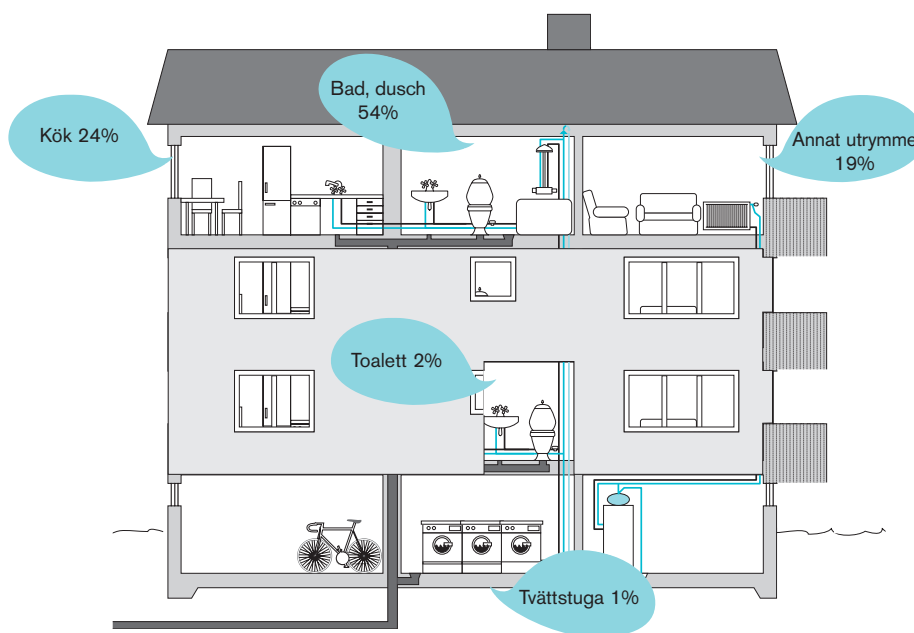
53 procent av alla skador inträffar i bad- eller duschutrymmen. I dessa kan ju både ledningssystem-, utrustnings- och våtisoleringsskador uppstå. I köket inträffar 24 procent av skadorna, det är framför allt diskmaskiner, rör och kopplingar som orsakar skadorna. Annat utrymme är t ex förrådsrum eller bostadsrum.

### Medelskadekostnad kkr

Medelskadekostnad  
kkr



Huvudsakligt utrymme	Procent	Medelskada kkr
Kök	24	39.8
Bad/dusch	53	48.0
Tvättstuga	1	66.0
WC	2	82.4
Annat	19	54.6
<b>Totalt</b>	<b>100</b>	<b>48.2</b>



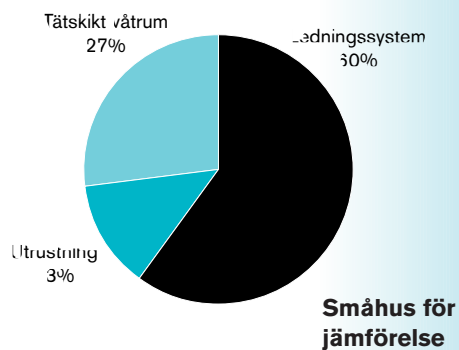
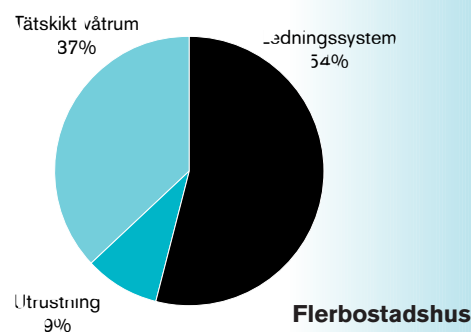
## • Tre skadetyper

Materialet är indelat i tre skadetyper – ledningssystem, utrustning och våtisolering.

- Skador orsakade av oberäknad vattenutströmning eller läckage från ledningssystem för kall- och varmvatten, värme och avlopp.
- Skador orsakade av oberäknad vattenutströmning eller läckage från installerad utrustning, t ex disk- eller tvättmaskin, varmvattenberedare, kyl eller frys.
- Skador orsakade av läckage genom våtisolering i badrum, tvättstugor eller andra utrymmen som är försedda med golvbrunn.

**Antal skador och medelskadekostnad fördelade efter skadeorsak**

Skada orsakad av	Procent	Medelskada, kkr
Ledningssystem	54	53.1
Utrustning	9	37.7
Tätskikt våtrum	37	43.5
<b>Totalt</b>	<b>100</b>	<b>48.2</b>



Se Vattenskadeundersökningen 2002